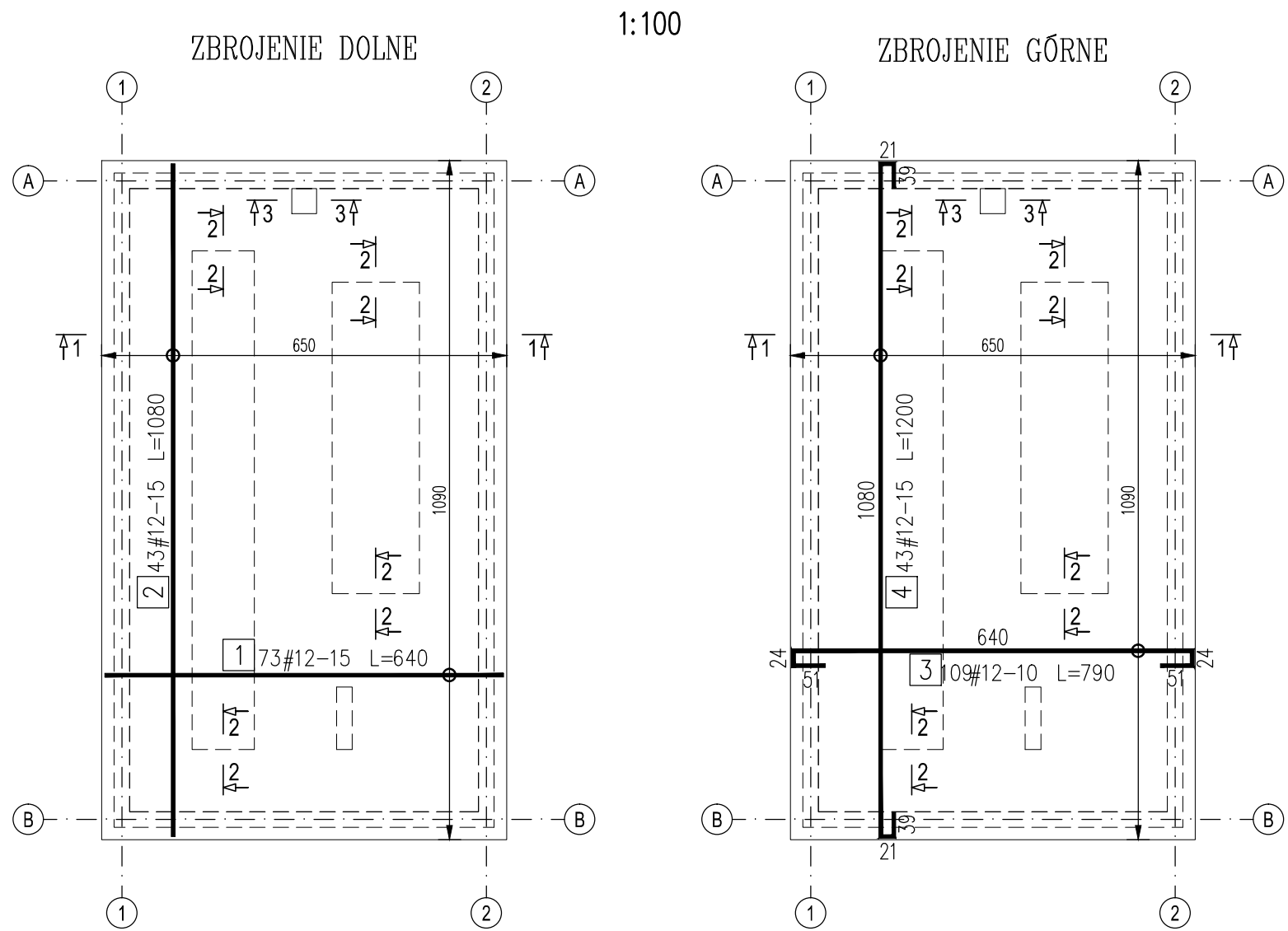
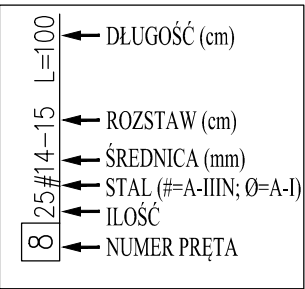


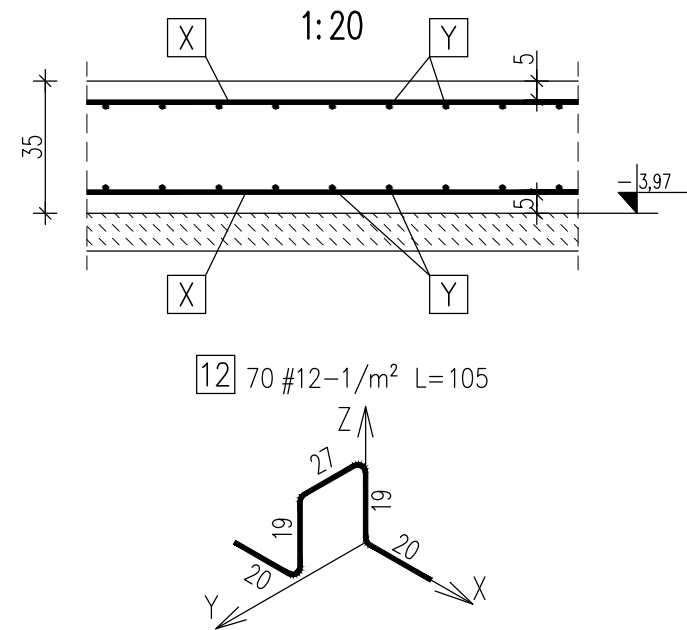
Zbrojenie płyty fundamentowej



ZESTAWIENIE STALI ZBROJENIOWEJ						
Płyta fundamentowa						
Temat: Budynek techniczny						
NR	A-IIIN	Długość	Ilość	A-IIIN	A-IIIN	A-IIIN
	#	m	sztuk	8	10	12
1	12	6,40	73	0,395	0,617	0,888
2	12	10,80	43			464,40
3	12	7,90	109			861,10
4	12	12,00	43			516,00
5	10	2,15	40		86,00	
6	10	7,90	5		39,50	
7	10	2,55	25		63,75	
8	10	4,90	7		34,30	
9	10	1,05	24		25,20	
10	12	1,75	222			388,50
11	8	1,10	7	7,70		
12	12	1,05	70			73,50
Długość [m]				7,70	248,75	2770,70
Ciężar wg średnic [kg]				3,04	153,48	2460,38
Ciężar razem [kg]					2616,9	




Zbrojenie płyty fundamentowej



- UWAGI:**
1. Rysunek rozpatrywać łącznie z K-03_07.
 2. Fundamenty posadowić na podbudowie betonowej z C8/10 (B10) gr. 10cm.
 3. W fundamentach i ścianach fundamentowych poprowadzić uziom wg wytycznych branży elektrycznej.
 4. Otulinę podano do krawędzi zbrojenia głównego.
 5. Wymiary prętów podano w osiach.
 6. Wymiary podano w cm.

BETON: C25/30,W8,F150
STAL: A-IIIN (RB-500W)
OTULINA: 5,0cm

ZBROJENIE PŁYTY FUNDAMENTOWEJ
RYSUNEK OGÓLNY 1:100/1:20

 <div>Przedsiębiorstwo Inżynierii Sanitarnej "MEKOR" 62-200 Gniezno, ul. Chudoby 16</div>			<div>Inwestor:</div> <div>Gmina Osieczna</div> <div>64-113 Osieczna, ul. Powstańców Wlkp. 6</div>		
Funkcja	Imię i Nazwisko	Nr uprawnień	Data	Podpis	Faza: P.B-W
Projektował	mgr inż. Tomasz Skórcz	KI-II-7342-90/98	01.2016		Branża: Konstrukcja
Kreślił	mgr inż. T. Pawlukiewicz		01.2016		Nr arch.: 153/PR/15
Sprawdził	mgr inż. Damian Wiluś	KUP/0036/PWOK/06	01.2016		Skala: 1:100/1:20
Obiekt:		Nazwa rysunku:			Nr rys.: Nr str.:
Przebudowa i rozbudowa i oczyszczalni ścieków		Budynek techniczny			K-03_06 59
w Osiecznej. Działki nr 195/9; 195/10; 195/11;		Zbrojenie płyty fundamentowej. Rysunek ogólny			
195/1; 89; obręb Wojnowice		PRAWA AUTORSKIE ZASTRZEŻONE - Ustawa z dnia 04.02.1994r. (Dz.U. 1994 Nr 24 poz 83) Powielanie we wszelkiej postaci bez pisemnej zgody Autora zabronione.			